

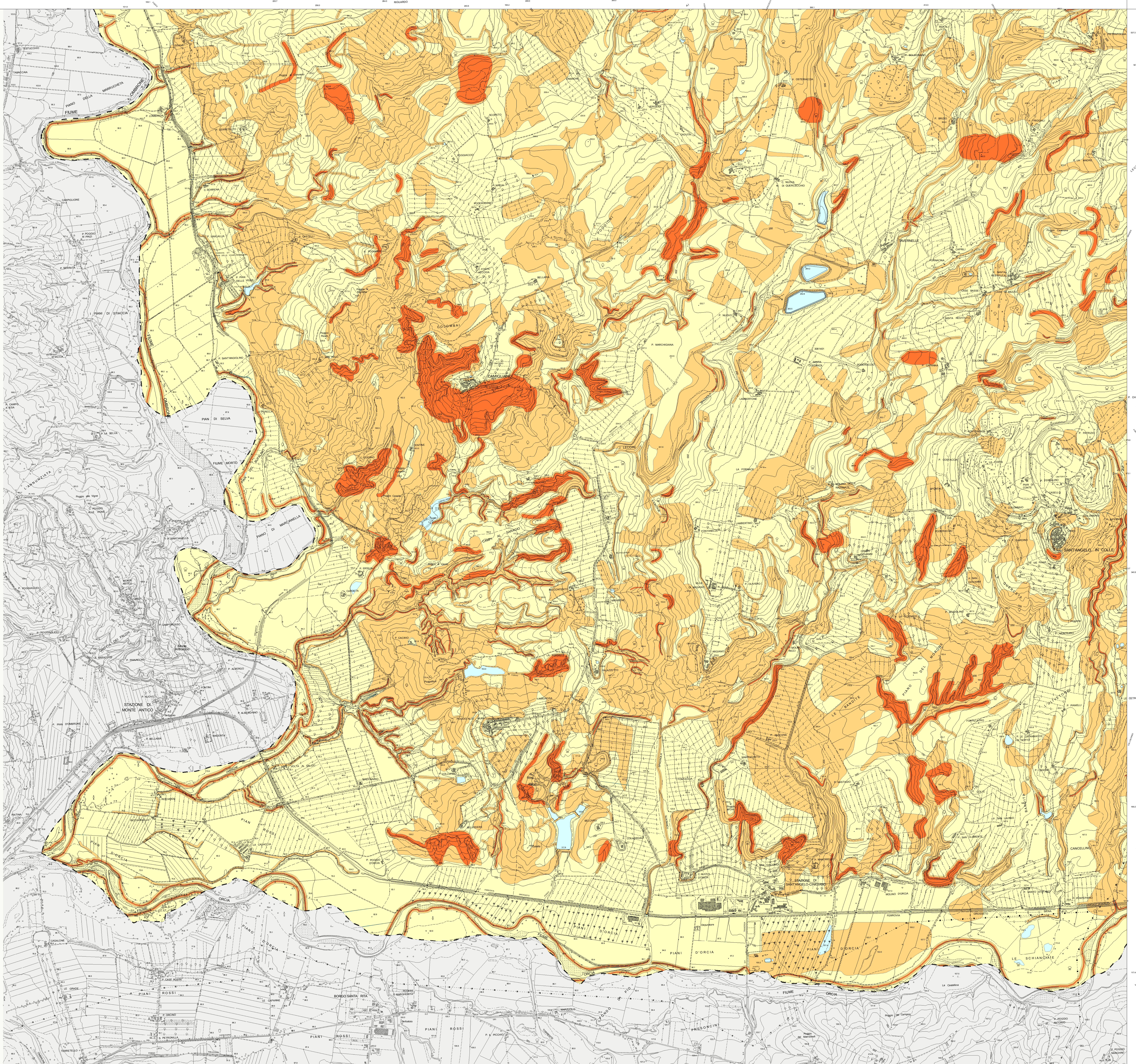
LEGENDA

Classi di pericolosità geomorfologica ai sensi del D.G.P.R. 27 aprile 2007, n. 26/R

- Pericolosità geomorfologica molto elevata (G.4)
- Pericolosità geomorfologica elevata (G.3)
- Pericolosità geomorfologica media (G.2)

Idrografia superficiale

- Bacini idrici - Laghi e specchi d'acqua
- Reticolo idrografico - Corsi d'acqua superficiali
- Confine comunale



Piano Strutturale

| | |
|----------------------------------|---|
| Responsabile del procedimento | Fausto De Andrea |
| Garante della comunicazione | Lucio Luzzati |
| Progetto di piano | F. Mezzolini, R. Vezzosi, S. Bindi Fortini |
| Rilevato del patrimonio edilizio | Celia Pascale, Eusebio Petito |
| Indagini geologico-terriche | Silvia Mercanti coll. Beatrice Moscher, Lucia Mesconi, Elisa Gennarelli, Marco Venturi |
| Agricoltura e risorse naturali | Paolo Gatti coll. Francesco Gatti, Francesco Bianchini, Francesca Gatti, Erika Marini Gatti |
| Indagini socio-economica | Andrea Kacmarovic |
| Indagini storica | Massimo Montanari |
| Valutazione integrata di piano | Anna Pia Pusterla Contesini |

Progetto del territorio Aprile 2010

Carta della pericolosità
geomorfologica

Scala 1:10.000

PG 4 1
G1 3 2

